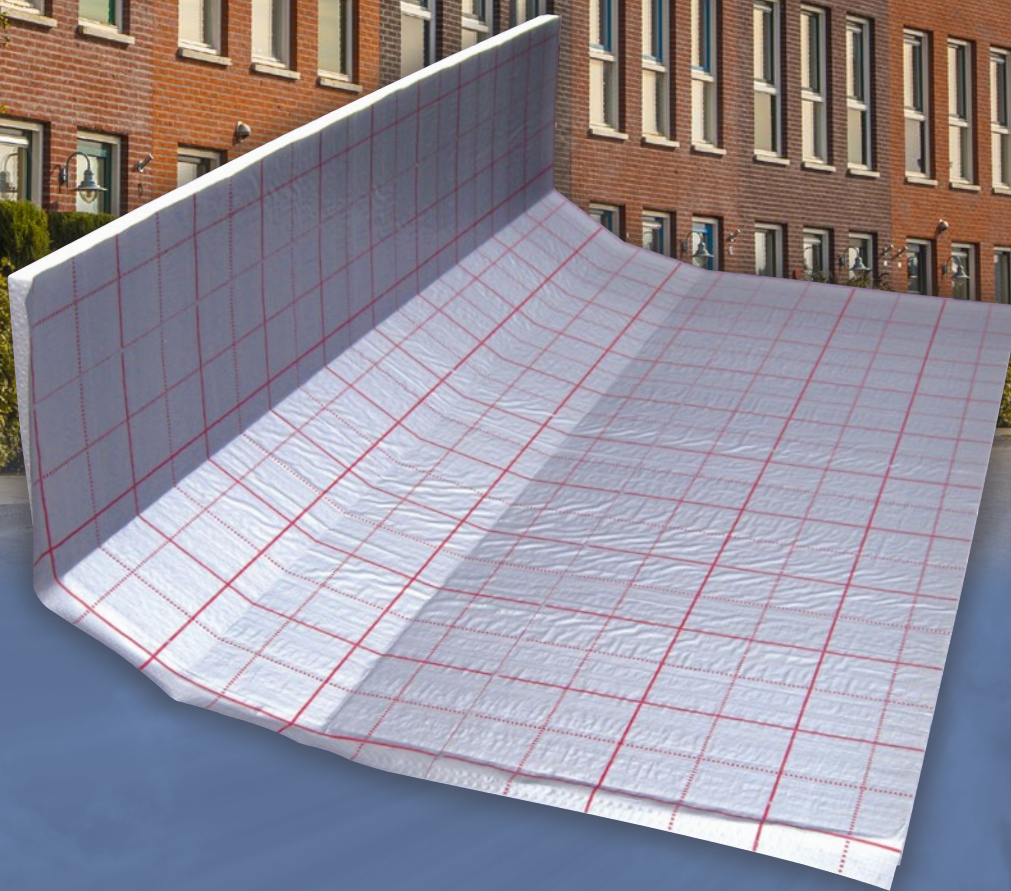


# UNIWARM TACKERSYSTEEM



Gemak en behaaglijkheid met het  
Uniwarm tackersysteem



UniWarm

Meer weten over de  
systemen en artikelen van  
Uniwarm, scan de QR-code



# UNIWARM TACKERSYSTEEM

## Uniwarm Tackersysteem

Het Tackersysteem bestaat uit een EPS-isolatie voorzien van een geweven folie met warmtegeleidende eigenschappen. Hierop wordt de vloerverwarmingsleiding middels U-clips bevestigd. Door de rasteropdruk wordt de montage vereenvoudigd. De tackerisolatie is leverbaar in een drukvaste en een akoestische uitvoering.

Om de uitzetting van de dekvloer op te vangen wordt randisolatie langs wanden en vaste punten gemonteerd.

## Toepassing:

Het Tackersysteem wordt toegepast als een thermische en/of akoestische scheiding tussen de bouwlagen gewenst is. Het systeem vindt haar toepassing in woningbouw, utiliteitsbouw en renovatiebouw.

## Voordelen:

- Verkrijgbaar in diktes 10, 20, 25, 30 en 40 mm
- Leidingdiameter is verkrijgbaar vanaf 12 mm t/m 32 mm dik. Afhankelijk van de gewenste opbouwhoogte, afgiften en groeps lengte
- Isolatie en vloerverwarming in een systeem
- Goed toepasbaar voor gietvloeren
- Aan te sluiten op warmtebron naar keuze

*Bel of mail ons voor  
advies of een offerte*

Uniwarm, systeemaanbieder in duurzame energie voorzieningen voor de verwarmings- en koelingsbranche, gaat voor optimaal comfort. Daarom maken wij uitsluitend gebruik van kwaliteitsproducten.



**UniWarm**

Kijk voor ons totale product aanbod op:  
**[www.uniwarm.nl](http://www.uniwarm.nl)**

# UNIWARM TACKERSYSTEEM

## Binnen isolatie DEO

| artikelnummer                                   | 13070FSA20  | 13070FSA25  | 13070FSA30  | 13070FSA35  | 13070FSA40  | 13070FSA50  |
|---|---|---|---|---|---|---|
| <b>producteigenschappen WLK 040</b>             | <b>isolatieplaat 20 DEO</b>                                     | <b>isolatieplaat 25 DEO</b>                                     | <b>isolatieplaat 30 DEO</b>                                     | <b>isolatieplaat 35 DEO</b>                                     | <b>isolatieplaat 40 DEO</b>                                     | <b>isolatieplaat 50 DEO</b>                                     |
| dikte in mm                                     | 20  | 25  | 30  | 35  | 40  | 50  |
| thermische geleidbaarheid DIN V 4108-10 in W/mK | 0,04  | 0,04  | 0,04  | 0,04  | 0,04  | 0,04  |
| warmtedoorgangswaarde in m <sup>2</sup> K/W     | 0,50  | 0,63  | 0,75  | 0,88  | 1,00  | 1,25  |
| druksterkte (bij 10% vervorming) in kPa         | 100   | 100   | 100   | 100   | 100   | 100   |
| verkeerslast in kPa                             | 30  | 30  | 30  | 30  | 30  | 30  |
| materiaal                                       | EPS Polystyrol  | EPS Polystyrol  | EPS Polystyrol  | EPS Polystyrol  | EPS Polystyrol  | EPS Polystyrol  |
| geldige norm                                    | EN 13163,<br>DIN V 4108-10                                      | EN 13163,<br>DIN V 4108-10                                      | EN 13163,<br>DIN V 4108-10                                      | EN 13163,<br>DIN V 4108-10                                      | EN 13163,<br>DIN V 4108-10                                      | EN 13163,<br>DIN V 4108-10                                      |
| aanwijzing volgens norm                         | EPS-EN13163-T4-L1-W1<br>S1-P3-BS50-CS(10)100-<br>DS(N)5-DLT(1)5 | EPS-EN13163-T4-L1-W1<br>S1-P3-BS50-CS(10)100-<br>DS(N)5-DLT(1)5 | EPS-EN13163-T4-L1-W1<br>S1-P3-BS50-CS(10)100-<br>DS(N)5-DLT(1)5 | EPS-EN13163-T4-L1-W1<br>S1-P3-BS50-CS(10)100-<br>DS(N)5-DLT(1)5 | EPS-EN13163-T4-L1-W1<br>S1-P3-BS50-CS(10)100-<br>DS(N)5-DLT(1)5 | EPS-EN13163-T4-L1-W1<br>S1-P3-BS50-CS(10)100-<br>DS(N)5-DLT(1)5 |
| toepassingsgebied volgens DIN 4108-10           | DEO   | DEO   | DEO   | DEO   | DEO   | DEO   |
| kwaliteit-gecontroleerd                         | CE/FW   | CE/FW   | CE / FW   | CE / FW   | CE / FW   | CE / FW   |
| brandgedrag volgens EN 13501                    | Klasse E  | Klasse E  | Klasse E  | Klasse E  | Klasse E  | Klasse E  |
| bouwstofklasse volgens DIN 4102                 | B2  | B2  | B2  | B2  | B2  | B2  |
| folie materiaal                                 | PP-weefsel  | PP-weefsel  | PP-weefsel  | PP-weefsel  | PP-weefsel  | PP-weefsel  |
| vochtbescherming volgens DIN 18560              | Ja  | Ja  | Ja  | Ja  | Ja  | Ja  |
| folie overlap in mm                             | 30  | 30  | 30  | 30  | 30  | 30  |
| isolatieplaat oppervlakte/VPE                   | 10 m <sup>2</sup> / 10 m <sup>2</sup>                           | 10 m <sup>2</sup> / 10 m <sup>2</sup>                           | 10 m <sup>2</sup> / 10 m <sup>2</sup>                           | 10 m <sup>2</sup> / 10 m <sup>2</sup>                           | -   | -   |
| lengte x breedte in mm per isolatieplaat        | 10.000 x 1.000 mm   | 10.000 x 1.000 mm   | 10.000 x 1.000 mm   | 10.000 x 1.000 mm   | -   | -   |
| isolatieplaat oppervlakte / VPE                 |   |   |   |   | 2 m <sup>2</sup> / 10 m <sup>2</sup>                            | 2 m <sup>2</sup> / 6 m <sup>2</sup>                             |
| lengte x breedte in mm per isolatieplaat        |   |   |   |   | 2.000 x 1.000 mm  | 2.000 x 1.000 mm  |

- \* Toepassing: op de werkvloer onder de dekvloer  
DEO dm = gemiddelde drukbelasting  
DEO dn = hoge drukbelasting

## Binnen isolatie DES met geluidsisolatie (contactgeluid)

| artikelnummer                                   | 13070FSA20-2   | 13070FSA25-2   | 13070FSA30-3   | 13070FSA35-3   | 13070FSA40-3   |
|---|--|--|--|--|--|
| <b>producteigenschappen WLK 045</b>             | <b>isolatieplaat 20-2</b>                              | <b>isolatieplaat 25-2</b>                              | <b>isolatieplaat 30-3</b>                              | <b>isolatieplaat 35-3</b>                              | <b>isolatieplaat 40-3</b>                              |
| dikte in mm                                     | 20   | 25   | 30   | 35   | 40   |
| indrukbaarheid in mm                            | 2  | 2  | 3  | 3  | 3  |
| thermische geleidbaarheid DIN V 4108-10 in W/mK | 0,045  | 0,045  | 0,045  | 0,045  | 0,045  |
| warmtedoorgangswaarde in m <sup>2</sup> K/W     | 0,444  | 0,556  | 0,667  | 0,778  | 0,889  |
| stijfheidsklasse                                | 20   | 20   | 15   | 15   | 10   |
| verbetering van de contactgeluidsisolatie in db | 28   | 28   | 29   | 29   | 30   |
| verkeerslast in kPa                             | 4  | 4  | 4  | 4  | 4  |
| materiaal                                       | EPS Polystyrol   | EPS Polystyrol   | EPS Polystyrol   | EPS Polystyrol   | EPS Polystyrol   |
| geldige norm                                    | EN 13163,<br>DIN V 4108-10                             | EN 13163,<br>DIN V 4108-10                             | EN 13163,<br>DIN V 4108-10                             | EN 13163,<br>DIN V 4108-10                             | EN 13163,<br>DIN V 4108-10                             |
| aanwijzing volgens norm                         | EPS-EN13163-T4-L1-W1<br>S1-P3-BS50-<br>DS(N)5-SD20-CP3 | EPS-EN13163-T4-L1-W1<br>S1-P3-BS50-<br>DS(N)5-SD20-CP3 | EPS-EN13163-T4-L1-W1<br>S1-P3-BS50-<br>DS(N)5-SD15-CP3 | EPS-EN13163-T4-L1-W1<br>S1-P3-BS50-<br>DS(N)5-SD15-CP3 | EPS-EN13163-T4-L1-W1<br>S1-P3-BS50-<br>DS(N)5-SD10-CP3 |
| toepassingsgebied volgens DIN 4108-10           | DES sm   | DES sm   | DES sm   | DES sm   | DES sm   |
| kwaliteit-gecontroleerd                         | CE / FW  | CE / FW  | CE / FW  | CE / FW  | CE / FW  |
| brandgedrag volgens EN 13501                    | Klasse E   | Klasse E   | Klasse E   | Klasse E   | Klasse E   |
| bouwstofklasse volgens DIN 4102                 | B2   | B2   | B2   | B2   | B2   |
| folie materiaal                                 | PP-weefsel   | PP-weefsel   | PP-weefsel   | PP-weefsel   | PP-weefsel   |
| vochtbescherming volgens DIN 18560              | Ja   | Ja   | Ja   | Ja   | Ja   |
| folie overlap in mm                             | 30   | 30   | 30   | 30   | 30   |
| isolatierol oppervlakte / VPE                   | 10 m <sup>2</sup> / 10 m <sup>2</sup>                  | 10 m <sup>2</sup> / 10 m <sup>2</sup>                  | 10 m <sup>2</sup> / 10 m <sup>2</sup>                  | 10 m <sup>2</sup> / 10 m <sup>2</sup>                  | 10 m <sup>2</sup> / 10 m <sup>2</sup>                  |
| lengte x breedte in mm per isolatieplaat        | 10.000 x 1.000 mm                                      | 10.000 x 1.000 mm                                      | 10.000 x 1.000 mm                                      | 10.000 x 1.000 mm                                      | 10.000 x 1.000 mm                                      |

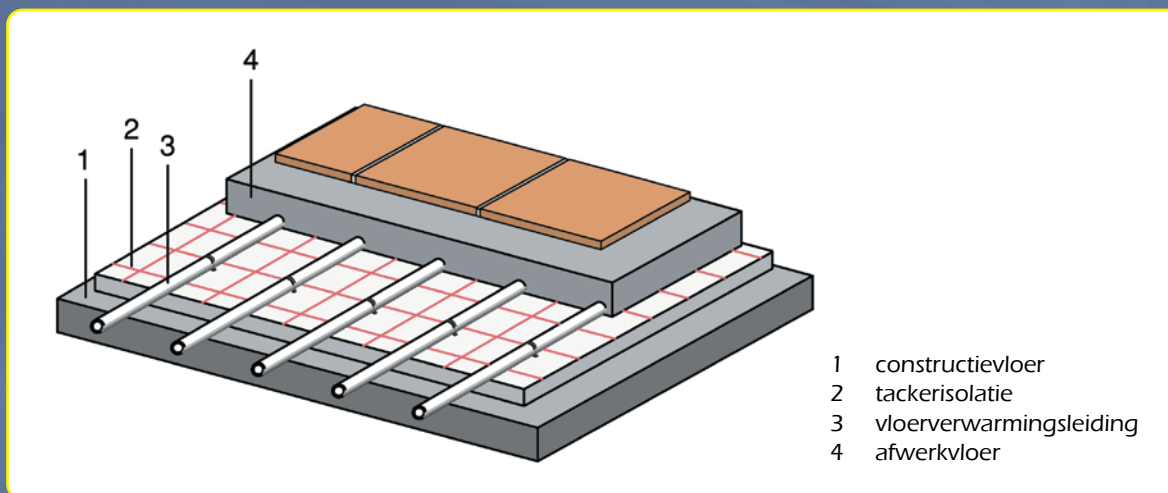
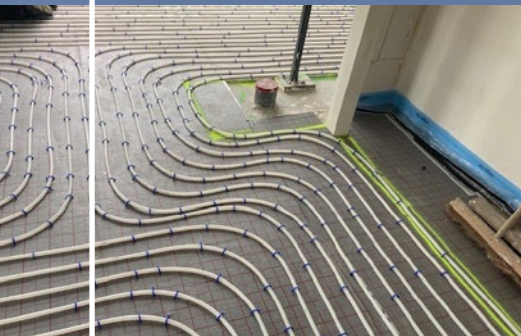
- \* Toepassing: op werkvloer onder dekvloer  
DES sm = gemiddelde drukbelasting  
DES sg = geringe drukbelasting



UniWarm

Kijk voor ons totale product aanbod op:  
[www.uniwarm.nl](http://www.uniwarm.nl)

# UNIWARM TACKERSYSTEEM



Artikelnr. 1520090



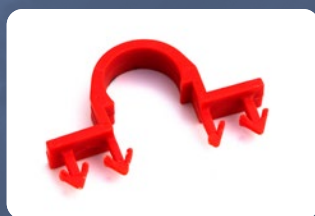
Artikelnr. 110870028



Artikelnr. 11100725



Artikelnr. 1422010



Artikelnr. 1131716



Artikelnr. 13070PL16



Kijk voor ons totale product aanbod op:  
[www.uniwarm.nl](http://www.uniwarm.nl)